

Voici votre PARCOURS -

Repondez aux questions suivantes.

- Gue de BLEURY : 1. Quel métier exerce ARTHUR HUE : Mécanicien
- Bouchemont : 2. A l'Ecluse du village, j'en ai 47. De quoi s'agit-il ? Dents
- St Symphorien : 3. Que c'est-il passé le 3 juillet 1949 : Inauguration  
 4. Que c'est-il passé à l'Eglise en 1889 : Abaissement des terres  
 5. Elles sont 8 au clocher de quoi s'agit-il : Gargouilles
- Eslimont : 6. Elles sont 4 sur un paratonnerre du CHATEAU, de quoi s'agit-il : Tulipe  
 7. Sur la Fontaine, c'est le sien, de quoi s'agit-il ? : Plaisir  
 8. Quel était le Titre Royal de Lothaire de la Roche Faurcal : Vicomte
- PRUNAY en Yvelines : 9. Comment s'appelle le Docteur du village : Doc Gynéco  
 10. Comment le village s'appelait en 1978 ? : Prunay sous Ablis

QAP3

L'Eure et loir Touristique

Equipe

Indiquer dans quelle ville peut-on trouver ces monuments

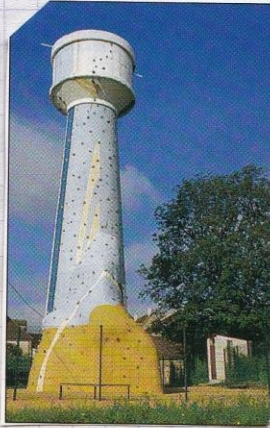
①



②



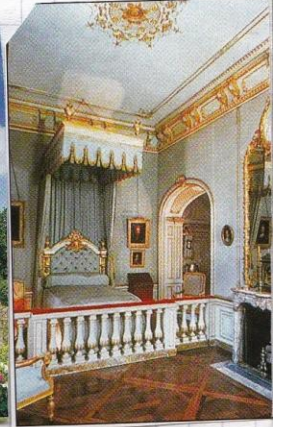
③



④



⑤

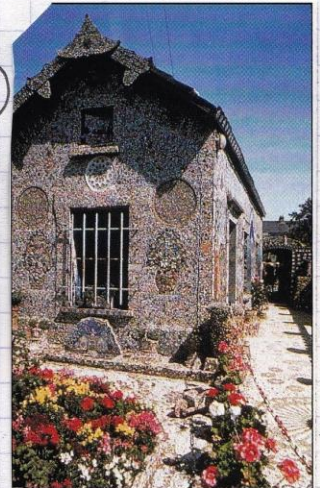


⑥

⑨



⑩



⑦



⑧

- 1-La Ferté-Vidame
- 2-Gallardon
- 3-Frétigny
- 4-Nogent-le-Rotrou
- 5-Maintenon
- 6-Illiers Combray
- 7-Anet
- 8-Villebon
- 9-Chartres
- 10-Chartres